



ประกาศองค์การบริหารส่วนตำบลนางบวช

เรื่อง แผนอัตรากำลัง ๓ ปี ประจำปีงบประมาณ ๒๕๕๘ - ๒๕๖๐ ฉบับแก้ไขเพิ่มเติม (ฉบับที่ ๒) พ.ศ. ๒๕๕๙

โดยที่ ก.ถ. และ ก.อบต. ได้ประกาศเปลี่ยนแปลงระบบจำแนกตำแหน่งจากระบบซีเป็นระบบแห่ง
จึงสมควรแก้ไขเปลี่ยนแปลงการกำหนดตำแหน่งและระดับตำแหน่งในแผนอัตรากำลัง ๓ ปี ประจำปีงบประมาณ
๒๕๕๘ - ๒๕๖๐ ให้สอดคล้องกับระบบจำแนกตำแหน่งที่กำหนดขึ้นใหม่

อาศัยอำนาจตามความมาตรา ๑๕ ประกอบกับ มาตรา ๒๕ วรรคท้าย แห่งพระราชบัญญัติระเบียบ
บริหารงานบุคคลส่วนท้องถิ่น พ.ศ. ๒๕๔๒ และมติคณะกรรมการพนักงานส่วนตำบลจังหวัดสุพรรณบุรี ในการ
ประชุมครั้งที่ ๔/๒๕๕๙ เมื่อวันที่ ๓๑ มีนาคม ๒๕๕๙ จึงให้แก้ไขข้อมูลการกำหนดตำแหน่งและระดับตำแหน่งใน
แผนอัตรากำลัง ๓ ปี ประจำปี ๒๕๕๘ - ๒๕๖๐ ดังนี้

ข้อ ๑ ประกาศฉบับนี้เรียกว่า ประกาศองค์การบริหารส่วนตำบลนางบวช เรื่อง แผนอัตรากำลัง ๓ ปี
ประจำปีงบประมาณ ๒๕๕๘ - ๒๕๖๐ ฉบับแก้ไขเพิ่มเติม (ฉบับที่ ๒) พ.ศ. ๒๕๕๙

ข้อ ๒ ประกาศฉบับนี้ มีผลใช้บังคับตั้งแต่วันที่ ๓๑ มีนาคม ๒๕๕๙

ข้อ ๓ ให้ยกเลิกการกำหนดตำแหน่งและระดับตำแหน่งในแผนอัตรากำลัง ๓ ปี ประจำปี
งบประมาณ ๒๕๕๘ - ๒๕๖๐ และที่แก้ไขเพิ่มเติม (ฉบับที่ ๑) โดยให้เป็นไปตามการกำหนดตำแหน่งและระดับ
ตำแหน่งฉบับนี้แทน

ประกาศ ณ วันที่ ๑ เดือน เมษายน พ.ศ. ๒๕๕๙

(นายพยอม ดีเสมอ)

นายกองค์การบริหารส่วนตำบลนางบวช

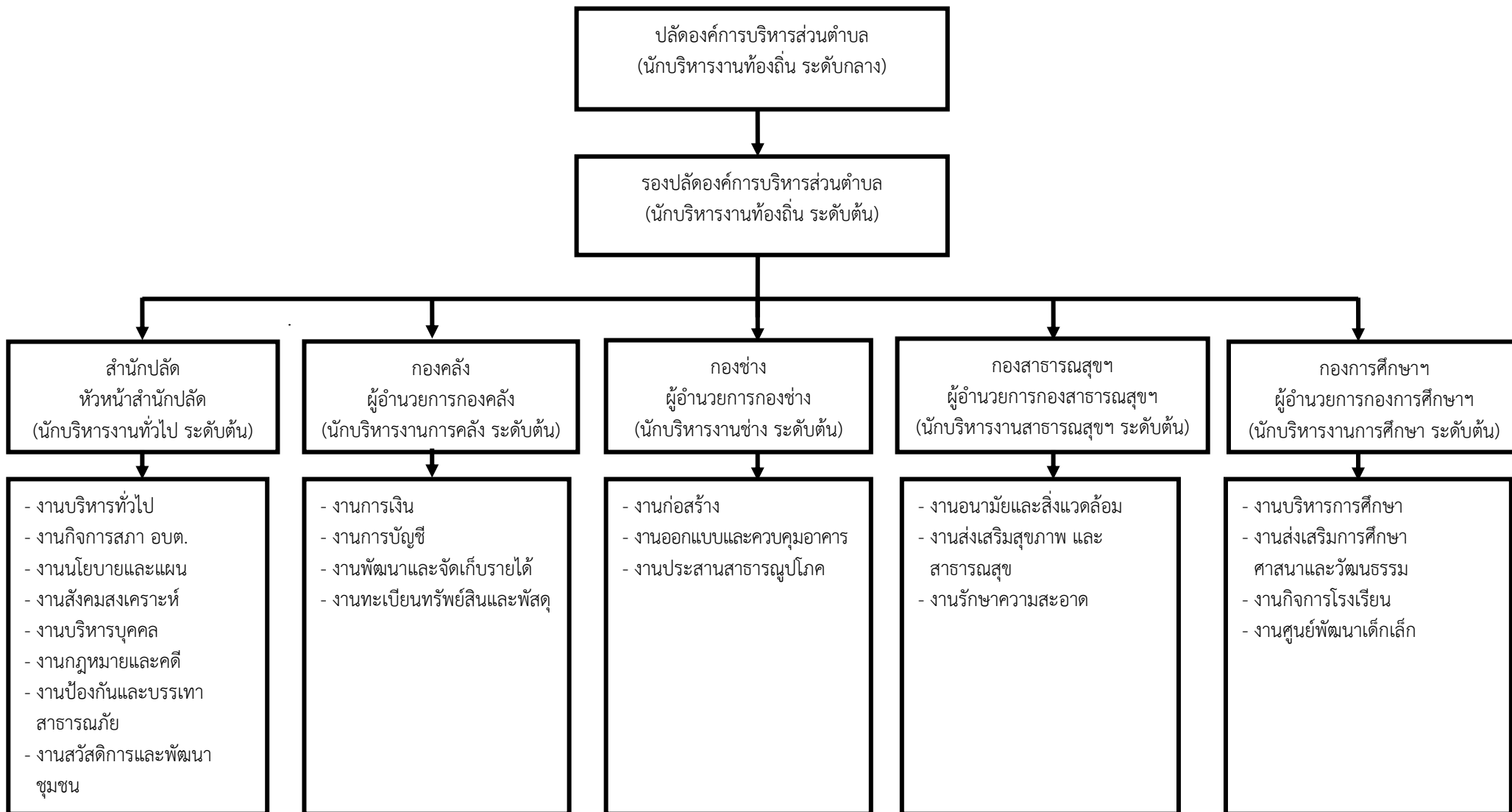
หัวหน้าสำนักงาน
หัวหน้าส่วน
เจ้าของเรื่อง/พิมพ์/ทาส

องค์การบริหารส่วนตำบลนางบวช ได้วิเคราะห์กำหนดตำแหน่งของภารกิจที่ดำเนินการเสร็จเรียบร้อยแล้ว และสามารถนำผลการวิเคราะห์ตำแหน่งกรอกข้อมูลในกรอบอัตรากำลัง ๓ ปี (พ.ศ. ๒๕๕๘ - ๒๕๖๐) ดังนี้
กรอบอัตรากำลังพนักงานส่วนตำบล ๓ ปี ระหว่างปี พ.ศ. ๒๕๕๘ - ๒๕๖๐ (ปรับปรุงครั้งที่ ๒)

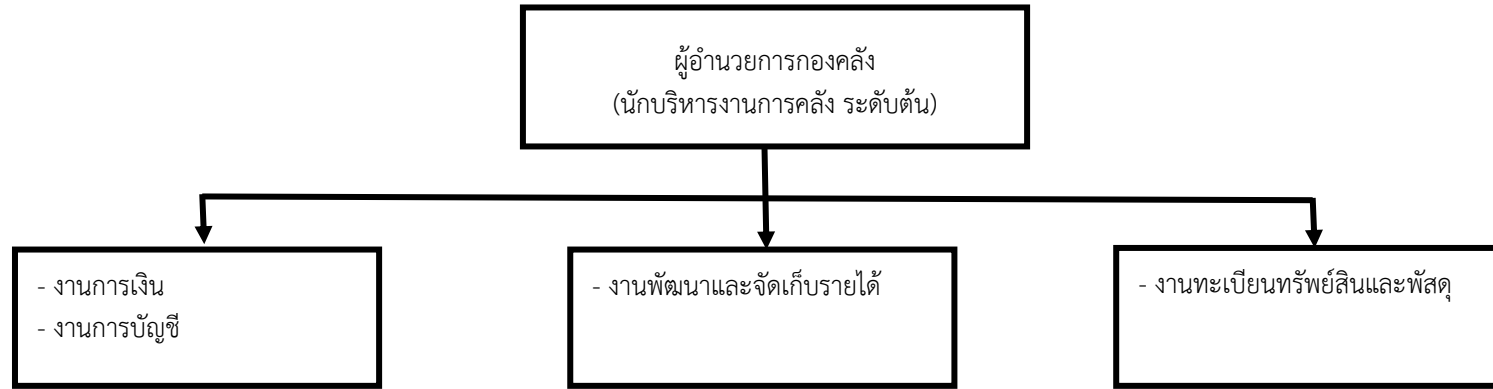
ส่วนราชการ	กรอบ อัตรา กำลังเดิม	ตำแหน่งที่คาดว่าจะต้องใช้ ในช่วงระยะเวลา ๓ ปี ข้างหน้า			เพิ่ม / ลด			หมายเหตุ
		๒๕๕๘	๒๕๕๙	๒๕๖๐	๒๕๕๘	๒๕๕๙	๒๕๖๐	
ปลัด อบต. (นักบริหารงานท้องถิ่น ระดับกลาง)	๑	๑	๑	๑	-	-	-	
รองปลัด อบต. (นักบริหารงานท้องถิ่น ระดับต้น)	๑	๑	๑	๑	-	-	-	
สำนักปลัด (๐๑)								
หัวหน้าสำนักปลัด (นักบริหารงานทั่วไป ระดับต้น)	๑	๑	๑	๑	-	-	-	
นักวิเคราะห์นโยบายและแผน (ปก./ชก.)	๑	๑	๑	๑	-	-	-	
เจ้าพนักงานธุรการ (ปง./ชง.)	๑	๑	๑	๑	-	-	-	
ลูกจ้างประจำ								
ภารโรง	๑	๑	๑	๑	-	-	-	
พนักงานจ้างตามภารกิจ								
ผู้ช่วยนักวิชาการประชาสัมพันธ์	๑	๑	๑	๑	-	-	-	
พนักงานจ้างทั่วไป								
คนงานทั่วไป	๑	๑	๑	๑	-	-	-	
กองคลัง (๐๔)								
ผู้อำนวยการกองคลัง (นักบริหารงานการคลัง ระดับต้น)	๑	๑	๑	๑	-	-	-	ว่าง
นักวิชาการเงินและบัญชี (ปก./ชก.)	๑	๑	๑	๑	-	-	-	
เจ้าพนักงานพัสดุ (ปง./ชง.)	๑	๑	๑	๑	-	-	-	
เจ้าพนักงานพัสดุ (ปง./ชง.)	๑	๑	-	-	-	-๑	-	ยุบเลิก ปี ๕๙ ตามมติ ก.อบต. ครั้งที่๔/๒๕๕๙ สว. ๓๑ มี.ค.๕๙
กองช่าง (๐๕)								
ผู้อำนวยการกองช่าง (นักบริหารงานช่าง ระดับต้น)	๑	๑	๑	๑	-	-	-	
นายช่างโยธา (ปง./ชง.)	๑	๑	๑	๑	-	-	-	ว่าง
พนักงานจ้างตามภารกิจ								
ผู้ช่วยช่างโยธา	๑	๑	๑	๑	-	-	-	
พนักงานจ้างทั่วไป								
คนงานทั่วไป	๒	๒	๒	๒	-	-	-	
กองสาธารณสุขและสิ่งแวดล้อม (๐๖)								
ผู้อำนวยการกองสาธารณสุขและสิ่งแวดล้อม (นักบริหารงานสาธารณสุขและสิ่งแวดล้อม ระดับต้น)	๑	๑	๑	๑	-	-	-	ว่าง
นักวิชาการสาธารณสุข (ปก./ชก.)	๑	๑	๑	๑	-	-	-	
กองการศึกษา ศาสนาและวัฒนธรรม (๐๘)								
ผู้อำนวยการกองการศึกษา ศาสนา และวัฒนธรรม (นักบริหารงานการศึกษา ระดับต้น)	๑	๑	๑	๑	-	-	-	ว่าง
นักวิชาการศึกษา (ปก./ชก.)	๑	๑	๑	๑	-	-	-	
พนักงานจ้างตามภารกิจ								
ศูนย์พัฒนาเด็กเล็ก อบต.นางบวช								
ผู้ช่วยครูผู้ดูแลเด็ก (ผู้มีคุณวุฒิ)	๑	๑	๑	๑	-	-	-	
รวมทั้งสิ้น	๒๒	๒๒	๒๑	๒๑	-	-๑	-	

แผนภูมิโครงสร้างการแบ่งส่วนราชการตามแผนอัตรากำลัง ๓ ปี (พ.ศ. ๒๕๕๘ - ๒๕๖๐)

กรอบโครงสร้างส่วนราชการ องค์การบริหารส่วนตำบลนางบวช



โครงสร้างกองคลัง

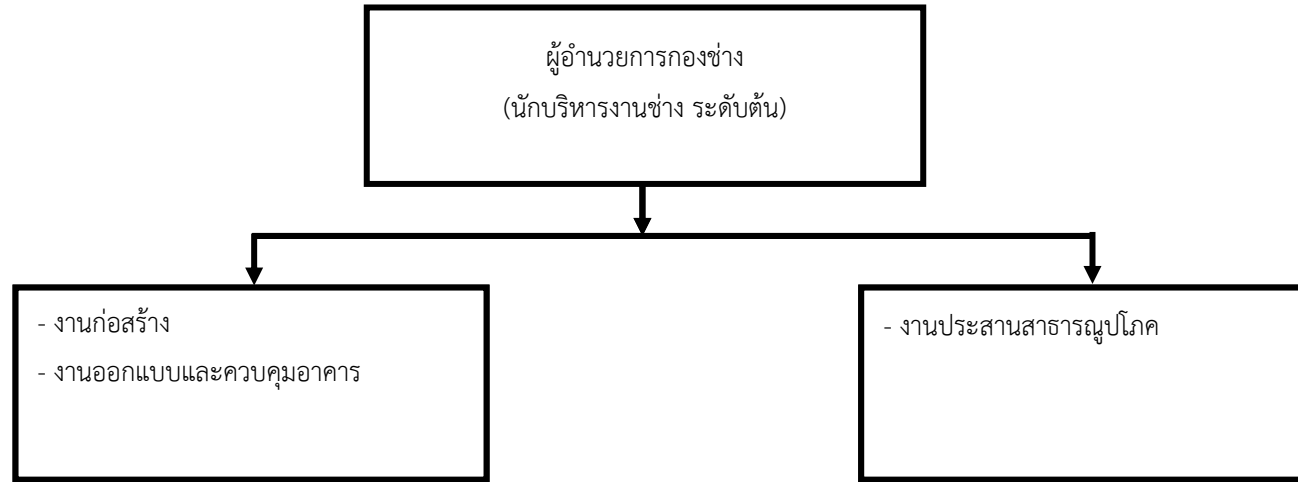


- นักวิชาการเงินและบัญชี (ปก./ชก.) จำนวน ๑ อัตรา

- เจ้าพนักงานพัสดุ (ปง./ชง.) จำนวน ๑ อัตรา

ระดับ	อำนาจการท้องถิ่น ระดับกลาง	อำนาจการท้องถิ่น ระดับต้น	ปก./ชก.	ปง./ชง.	ลูกจ้างประจำ	พนักงานจ้าง (ภารกิจ)	พนักงานจ้าง (ทั่วไป)
จำนวน	-	-	๑	๑	-	-	-

โครงสร้างกองช่าง

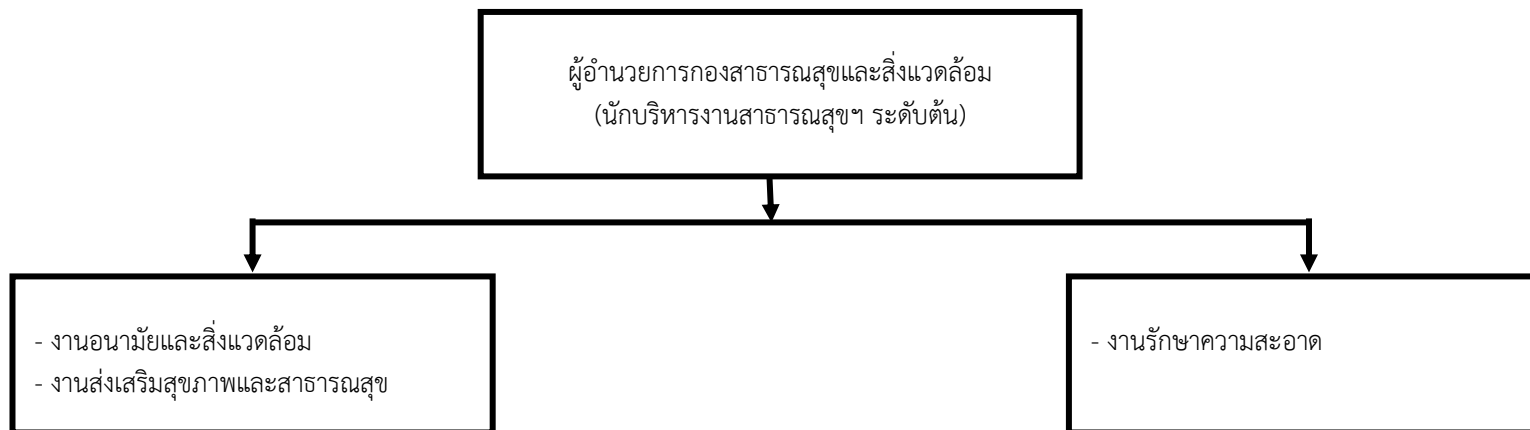


- นายช่างโยธา (ปง./ชง.) จำนวน ๑ อัตรา
- พนักงานจ้างทั่วไป
- คนงานทั่วไป จำนวน ๒ อัตรา

- พนักงานจ้างตามภารกิจ
- ผู้ช่วยช่างโยธา จำนวน ๑ อัตรา

ระดับ	ผู้อำนวยการท้องถิ่น ระดับกลาง	ผู้อำนวยการท้องถิ่น ระดับต้น	ปก./ชก.	ปง./ชง.	ลูกจ้างประจำ	พนักงานจ้าง (ภารกิจ)	พนักงานจ้าง (ทั่วไป)
จำนวน	-	๑	-	-	-	๑	๒

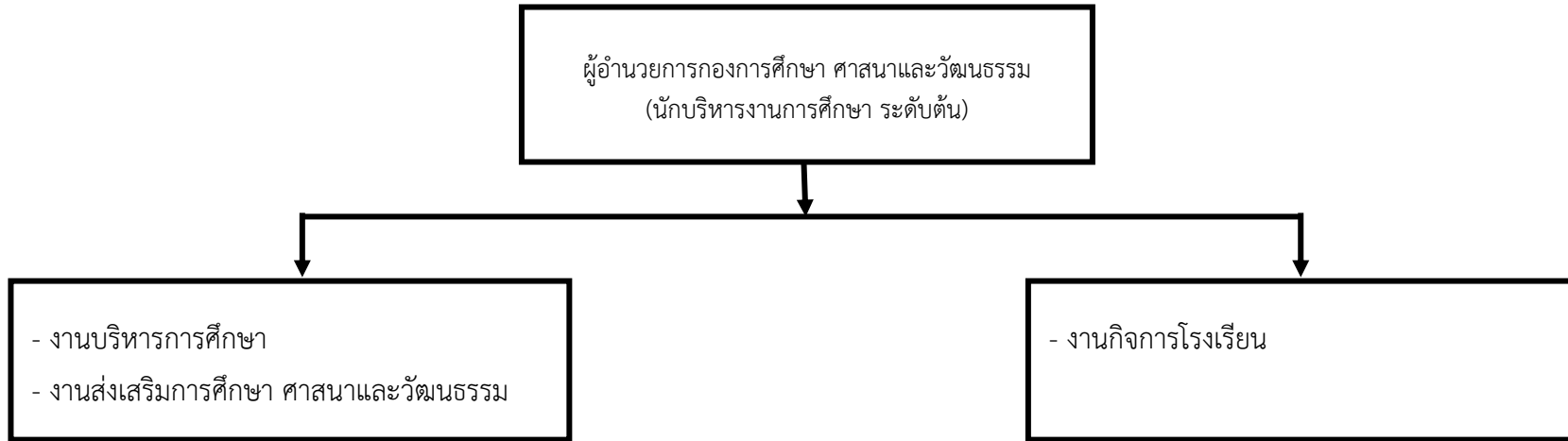
โครงสร้างกองสาธารณสุขและสิ่งแวดล้อม



- นักวิชาการสาธารณสุข (ปก./ชก.) จำนวน ๑ อัตรา

ระดับ	อำนาจการท้องถิ่น ระดับกลาง	อำนาจการท้องถิ่น ระดับต้น	ปก./ชก.	ปง./ชง.	ลูกจ้างประจำ	พนักงานจ้าง (ภารกิจ)	พนักงานจ้าง (ทั่วไป)
จำนวน	-	-	๑	-	-	-	-

โครงสร้างกองการศึกษา ศาสนาและวัฒนธรรม



- นักวิชาการศึกษา (ปก./ชก.) จำนวน ๑ อัตรา
- พนักงานจ้างตามภารกิจ
- ผู้ช่วยครูผู้ดูแลเด็ก (ผู้มีคุณวุฒิ) จำนวน ๑ อัตรา

ระดับ	อำนาจการท้องถิ่น ระดับกลาง	อำนาจการท้องถิ่น ระดับต้น	ปก./ชก.	ปง./ชง.	ลูกจ้างประจำ	พนักงานจ้าง (ภารกิจ)	พนักงานจ้าง (ทั่วไป)
จำนวน	-	-	๑	-	-	-	-