



ประกาศองค์การบริหารส่วนตำบลนางบวช

เรื่อง แผนอัตรากำลัง ๓ ปี ประจำปีงบประมาณ ๒๕๕๘ - ๒๕๖๐ ฉบับแก้ไขเพิ่มเติม (ฉบับที่ ๓) พ.ศ. ๒๕๕๙

ด้วยองค์การบริหารส่วนตำบลนางบวช ได้ประกาศใช้แผนอัตรากำลัง ๓ ปี ประจำปีงบประมาณ ๒๕๕๘ - ๒๕๖๐ ฉบับแก้ไขเพิ่มเติม (ฉบับที่ ๒) พ.ศ. ๒๕๕๙ เมื่อวันที่ ๑ เมษายน ๒๕๕๙ ไปแล้วนั้น เนื่องจากพนักงานจ้างตามภารกิจ สังกัดกองช่าง ตำแหน่ง ผู้ช่วยช่างโยธา จะครบสัญญาจ้างในวันที่ ๓๐ กันยายน ๒๕๕๙ เพื่อให้การปรับปรุงตำแหน่งของพนักงานจ้างตามภารกิจตามแผนอัตรากำลังฯ เป็นไปด้วยความถูกต้องและเรียบร้อย ตามหนังสือด่วนมาก ที่ มท ๐๘๐๙.๒/ว๑๓๗ ลงวันที่ ๓๐ ธันวาคม ๒๕๕๘ ข้อ ๙ กรณีพนักงานจ้างตามภารกิจที่เป็นตำแหน่งว่างในแผนอัตรากำลัง ๓ ปี ให้กำหนดชื่อให้สอดคล้องกับสายงานของข้าราชการหรือพนักงานส่วนท้องถิ่นในระบบแห่ง ตามประกาศ ก.จ. ก.ท. และ ก.อบต. เรื่อง มาตรฐานทั่วไปเกี่ยวกับอัตรากำลังและมาตรฐานกำหนดตำแหน่ง (ฉบับที่ ๒) พ.ศ. ๒๕๕๘ เมื่อวันที่ ๔ กันยายน ๒๕๕๘ ด้วย

อาศัยอำนาจตามความในมาตรา ๑๕ แห่งพระราชบัญญัติระเบียบบริหารงานบุคคลส่วนท้องถิ่น พ.ศ. ๒๕๔๒ ประกอบกับมติการประชุมคณะกรรมการปรับปรุงแผนอัตรากำลังฯ ครั้งที่ ๓ ลงวันที่ ๒๗ กันยายน ๒๕๕๙ จึงปรับปรุงตำแหน่งพนักงานจ้างตามภารกิจ สังกัดกองช่าง จำนวน ๑ อัตรา คือ ตำแหน่ง ผู้ช่วยช่างโยธา ปรับปรุงเป็นตำแหน่ง ผู้ช่วยนายช่างโยธา

ทั้งนี้ มีผลตั้งแต่วันที่ ๑ ตุลาคม พ.ศ. ๒๕๕๙ เป็นต้นไป

ประกาศ ณ วันที่ ๒๗ เดือน กันยายน พ.ศ. ๒๕๕๙

(นายพยอม ดีเสมอ)

นายกองค์การบริหารส่วนตำบลนางบวช

องค์การบริหารส่วนตำบลนางบวช ได้วิเคราะห์กำหนดตำแหน่งของภารกิจที่ดำเนินการเสร็จเรียบร้อยแล้ว และสามารถนำผลการวิเคราะห์ตำแหน่งกรอกข้อมูลในกรอบอัตรากำลัง ๓ ปี (พ.ศ. ๒๕๕๘ - ๒๕๖๐) ดังนี้
กรอบอัตรากำลังพนักงานส่วนตำบล ๓ ปี ระหว่างปี พ.ศ. ๒๕๕๘ - ๒๕๖๐ (ปรับปรุงครั้งที่ ๓)

ส่วนราชการ	กรอบ อัตรา กำลังเดิม	ตำแหน่งที่คาดว่าจะต้องใช้ ในช่วงระยะเวลา ๓ ปี ข้างหน้า			เพิ่ม / ลด			หมายเหตุ
		๒๕๕๘	๒๕๕๙	๒๕๖๐	๒๕๕๘	๒๕๕๙	๒๕๖๐	
ปลัด อบต. (นักบริหารงานท้องถิ่น ระดับกลาง)	๑	๑	๑	๑	-	-	-	
รองปลัด อบต. (นักบริหารงานท้องถิ่น ระดับต้น)	๑	๑	๑	๑	-	-	-	
สำนักปลัด (๐๑)								
หัวหน้าสำนักปลัด (นักบริหารงานทั่วไป ระดับต้น)	๑	๑	๑	๑	-	-	-	
นักวิเคราะห์นโยบายและแผน (ปก./ชก.)	๑	๑	๑	๑	-	-	-	
เจ้าพนักงานธุรการ (ปง./ชง.)	๑	๑	๑	๑	-	-	-	
ลูกจ้างประจำ								
ภารโรง	๑	๑	๑	๑	-	-	-	
พนักงานจ้างตามภารกิจ								
ผู้ช่วยนักวิชาการประชาสัมพันธ์	๑	๑	๑	๑	-	-	-	
พนักงานจ้างทั่วไป								
คนงานทั่วไป	๑	๑	๑	๑	-	-	-	
กองคลัง (๐๔)								
ผู้อำนวยการกองคลัง (นักบริหารงานการคลัง ระดับต้น)	๑	๑	๑	๑	-	-	-	ว่าง
นักวิชาการเงินและบัญชี (ปก./ชก.)	๑	๑	๑	๑	-	-	-	
เจ้าพนักงานพัสดุ (ปง./ชง.)	๑	๑	๑	๑	-	-	-	
กองช่าง (๐๕)								
ผู้อำนวยการกองช่าง (นักบริหารงานช่าง ระดับต้น)	๑	๑	๑	๑	-	-	-	
นายช่างโยธา (ปง./ชง.)	๑	๑	๑	๑	-	-	-	ว่าง
พนักงานจ้างตามภารกิจ								
ผู้ช่วยนายช่างโยธา	๑	๑	๑	๑	-	-	-	ปรับปรุงตำแหน่ง ผู้ช่วยช่างโยธา เป็น ผู้ช่วยนายช่างโยธา
พนักงานจ้างทั่วไป								
คนงานทั่วไป	๒	๒	๒	๒	-	-	-	
กองสาธารณสุขและสิ่งแวดล้อม (๐๖)								
ผู้อำนวยการกองสาธารณสุขและสิ่งแวดล้อม (นักบริหารงานสาธารณสุขและสิ่งแวดล้อม ระดับต้น)	๑	๑	๑	๑	-	-	-	ว่าง
นักวิชาการสาธารณสุข (ปก./ชก.)	๑	๑	๑	๑	-	-	-	
กองการศึกษา ศาสนาและวัฒนธรรม (๐๘)								
ผู้อำนวยการกองการศึกษา ศาสนา และวัฒนธรรม (นักบริหารงานการศึกษา ระดับต้น)	๑	๑	๑	๑	-	-	-	ว่าง
นักวิชาการศึกษา (ปก./ชก.)	๑	๑	๑	๑	-	-	-	
พนักงานจ้างตามภารกิจ								
ศูนย์พัฒนาเด็กเล็ก อบต.นางบวช								
ผู้ช่วยครูผู้ดูแลเด็ก (ผู้มีคุณวุฒิ)	๑	๑	๑	๑	-	-	-	
รวมทั้งสิ้น	๒๑	๒๑	๒๑	๒๑	-	-	-	

การค่าใช้จ่ายเกี่ยวกับเงินเดือนและประโยชน์ตอบแทนอื่น

การวิเคราะห์กำหนดอัตราค่าจ้างเพิ่มของพนักงานส่วนตำบล พนักงานจ้าง

ที่	ชื่อสายงาน	ระดับตำแหน่ง	จำนวนทั้งหมด	จำนวนที่มีอยู่ (๑)			อัตราตำแหน่งที่คาดว่าจะต้องใช้ในช่วงระยะเวลา ๓ ปีข้างหน้า			กำลังคนที่ต้องการเพิ่ม (+) ลด (-)			การค่าใช้จ่ายที่เพิ่มขึ้น (๒)			ค่าใช้จ่ายรวม(๓)			หมายเหตุ
				จำนวนคน	จำนวนเงิน	๒๕๕๘	๒๕๕๙	๒๕๖๐	๒๕๕๘	๒๕๕๙	๒๕๖๐	๒๕๕๘	๒๕๕๙	๒๕๖๐	๒๕๕๘	๒๕๕๙	๒๕๖๐		
๑	ปลัด อบต. (นักบริหารงานท้องถิ่น)	กลาง	๑	๑	๕๗๒,๗๖๐	๑	๑	๑	-	-	-	๑๕,๘๔๐	๓,๙๖๐	๑๖,๘๐๐	๕๘๘,๖๐๐	๕๗๖,๗๖๐	๕๙๙,๖๐๐		
๒	รองปลัด อบต. (นักบริหารงานท้องถิ่น)	ต้น	๑	๑	๔๒๔,๕๖๐	๑	๑	๑	-	-	-	๑๓,๐๘๐	๓,๔๒๐	๑๖,๕๐๐	๔๓๗,๖๔๐	๔๒๗,๙๘๐	๔๔๑,๓๐๐		
สำนักปลัด (๑๑)																			
๓	หัวหน้าสำนักปลัด (นักบริหารงานทั่วไป)	ต้น	๑	๑	๓๕๑,๗๘๐	๑	๑	๑	-	-	-	๑๐,๙๒๐	๒,๙๔๐	๑๒,๘๖๐	๓๖๒,๗๐๐	๓๕๔,๗๒๐	๓๖๖,๖๖๐		
๔	นักวิเคราะห์นโยบายและแผน	ป.ก.	๑	๑	๒๔๙,๒๔๐	๑	๑	๑	-	-	-	๗,๔๔๐	๓,๘๘๐	๕,๖๔๐	๒๕๖,๖๘๐	๒๕๓,๐๘๐	๒๕๘,๗๒๐		
๕	เจ้าพนักงานธุรการ	ชง.	๑	๑	๒๐๒,๘๐๐	๑	๑	๑	-	-	-	๗,๐๘๐	๒,๓๔๐	๙,๐๐๐	๒๐๙,๘๘๐	๒๐๕,๑๔๐	๒๑๔,๑๔๐		
ลูกจ้างประจำ																			
๖	ภารโรง	-	๑	๑	๑๓๙,๕๖๐	๑	๑	๑	-	-	-	๔,๓๒๐	๕,๕๒๐	๕,๖๔๐	๑๔๓,๘๘๐	๑๔๕,๐๘๐	๑๕๐,๒๐๐		
พนักงานจ้างตามภารกิจ																			
๗	ผู้ช่วยนักวิชาการประชาสัมพันธ์	-	๑	๑	๑๙๔,๗๖๐	๑	๑	๑	-	-	-	๗,๒๐๐	๗,๘๐๐	๘,๑๖๐	๒๐๑,๙๖๐	๒๐๒,๕๖๐	๒๑๐,๗๒๐		
พนักงานจ้างทั่วไป																			
๘	คนงานทั่วไป	-	๑	๑	๑๐๘,๐๐๐	๑	๑	๑	-	-	-	๐	๐	๐	๑๐๘,๐๐๐	๑๐๘,๐๐๐	๑๐๘,๐๐๐		
กองคลัง (๑๔)																			
๙	ผู้อำนวยการกองคลัง (นักบริหารงานการคลัง)	ต้น	๑	-	๔๓๕,๘๑๐	๑	๑	๑	-	-	-	๑๓,๙๒๐	๑๔,๐๐๐	๑๓,๖๒๐	๔๔๙,๗๓๐	๔๔๙,๘๑๐	๔๖๓,๔๔๐	ว่าง	
๑๐	นักวิชาการเงินและบัญชี	ชก.	๑	๑	๒๘๖,๙๘๐	๑	๑	๑	-	-	-	๘,๗๖๐	๒,๘๘๐	๑๑,๖๔๐	๒๙๕,๖๒๐	๒๘๘,๘๖๐	๓๐๑,๖๒๐		
๑๑	เจ้าพนักงานพัสดุ	ป.ง.	๑	๑	๑๖๓,๙๘๐	๑	๑	๑	-	-	-	๕,๗๖๐	๑,๖๒๐	๖,๓๘๐	๑๖๙,๓๖๐	๑๖๕,๖๐๐	๑๗๒,๐๘๐		
กองช่าง (๑๕)																			
๑๒	ผู้อำนวยการกองช่าง (นักบริหารงานช่าง)	ต้น	๑	๑	๒๖๓,๔๖๐	๑	๑	๑	-	-	-	๑๐,๗๔๐	๒,๘๘๐	๑๐,๙๒๐	๒๗๔,๒๐๐	๒๖๖,๓๔๐	๒๗๗,๒๖๐		
๑๓	นายช่างโยธา	(ป.ง./ชง.)	๑	-	๒๕๖,๔๔๐	๑	๑	๑	-	-	-	๘,๐๔๐	๘,๕๒๐	๙,๗๒๐	๒๖๔,๖๐๐	๒๖๔,๙๖๐	๒๗๔,๖๘๐	ว่าง	
พนักงานจ้างตามภารกิจ																			
๑๔	ผู้ช่วยนายช่างโยธา	-	๑	๑	๑๓๕,๔๘๐	๑	๑	๑	-	-	-	๕,๐๔๐	๕,๕๒๐	๕,๖๔๐	๑๓๖,๐๐๐	๑๔๑,๐๐๐	๑๔๖,๖๔๐	ปรับปรุงตำแหน่ง ผู้ช่วยช่างโยธา เป็น ผู้ช่วยนายช่างโยธา	
พนักงานจ้างทั่วไป																			
๑๕	คนงานทั่วไป	-	๒	๒	๒๑๖,๐๐๐	๒	๒	๒	-	-	-	๐	๐	๐	๒๑๖,๐๐๐	๒๑๖,๐๐๐	๒๑๖,๐๐๐		
กองสาธารณสุขและสิ่งแวดล้อม (๑๖)																			
๑๖	ผู้อำนวยการกองสาธารณสุขและสิ่งแวดล้อม (นักบริหารงานสาธารณสุขและสิ่งแวดล้อม)	ต้น	๑	-	๔๓๕,๘๑๐	๑	๑	๑	-	-	-	๑๐,๗๔๐	๑๔,๐๐๐	๑๓,๖๒๐	๔๔๖,๕๕๐	๔๔๙,๘๑๐	๔๖๓,๔๔๐	ว่าง	
๑๗	นักวิชาการสาธารณสุข	ชก.	๑	๑	๓๑๕,๔๘๐	๑	๑	๑	-	-	-	๒๔๒,๗๐๐	๓,๑๒๐	๑๒,๖๐๐	๒๔๒,๗๐๐	๓๑๘,๖๐๐	๓๓๑,๒๐๐		

ที่	ชื่อสายงาน	ระดับ ตำแหน่ง	จำนวน ทั้งหมด	จำนวนที่มีอยู่ (๑)		อัตราตำแหน่งที่คาดว่าจะต้องใช้ใน ในช่วงระยะเวลา ๓ ปีข้างหน้า			กำลังคนที่ต้องการ เพิ่ม (+) ลด(-)			ภาวะค่าใช้จ่ายที่เพิ่มขึ้น (๒)			ค่าใช้จ่ายรวม(๓)			หมายเหตุ		
				จำนวนคน	จำนวนเงิน	๒๕๕๘	๒๕๕๙	๒๕๖๐	๒๕๕๘	๒๕๕๙	๒๕๖๐	๒๕๕๘	๒๕๕๙	๒๕๖๐	๒๕๕๘	๒๕๕๙	๒๕๖๐			
๑๘	กองการศึกษา ศาสนาและวัฒนธรรม (๐๘)																			
	ผู้อำนวยการกองการศึกษา ศาสนา และวัฒนธรรม (นักบริหารงานการศึกษา)	ต้น	๑	-	๔๓๕,๘๑๐	๑	๑	๑	-	-	-	๑๐,๗๔๐	๑๔,๐๑๐	๑๓,๖๒๐	๔๔๖,๕๕๐	๔๔๙,๘๒๐	๔๖๓,๔๔๐			ว่าง
๑๙	นักวิชาการศึกษา	ชก.	๑	๑	๒๖๕,๒๖๐	๑	๑	๑	-	-	-	๘,๘๘๐	๒,๗๐๐	๑๑,๑๖๐	๒๗๔,๑๔๐	๒๖๗,๙๖๐	๒๗๙,๑๒๐			
	พนักงานจ้างตามภารกิจ																			
	ศูนย์พัฒนาเด็กเล็ก อบต.นางบวช																			
๒๐	ผู้ช่วยครูผู้ดูแลเด็ก (ผู้มีคุณวุฒิ)	-	๑	๑	-	๑	๑	๑	-	-	-	-	-	-	-	-	-			กรมอุทกหนุบ
	รวม		๑๔	๑๒	๓,๘๓๑,๓๐๐	๑๔	๑๔	๑๔	-	-	-	๑๑๓,๙๔๐	๖๕,๐๔๐	๑๒๖,๙๖๐	๓,๙๔๕,๒๔๐	๓,๘๙๖,๓๔๐	๔,๐๒๓,๓๐๐			
	ประมาณการประโยชน์ตอบแทนอื่น ๒๐%														๗๘๙,๐๔๘	๗๗๙,๒๖๘	๘๐๔,๖๖๐			
	รวมเป็นค่าใช้จ่ายบุคคลทั้งสิ้น														๔,๗๓๔,๒๘๘	๔,๖๗๕,๖๐๘	๔,๘๒๗,๙๖๐			
	คิดเป็นร้อยละ ๔๐ ของงบประมาณรายจ่ายประจำปี														๒๖.๕๒	๒๗.๕๐	๒๗.๐๕			

หมายเหตุ งบประมาณรายจ่ายประจำปี พ.ศ.๒๕๕๘

๑๗,๐๐๐,๐๐๐

งบประมาณรายจ่ายประจำปี พ.ศ.๒๕๕๙

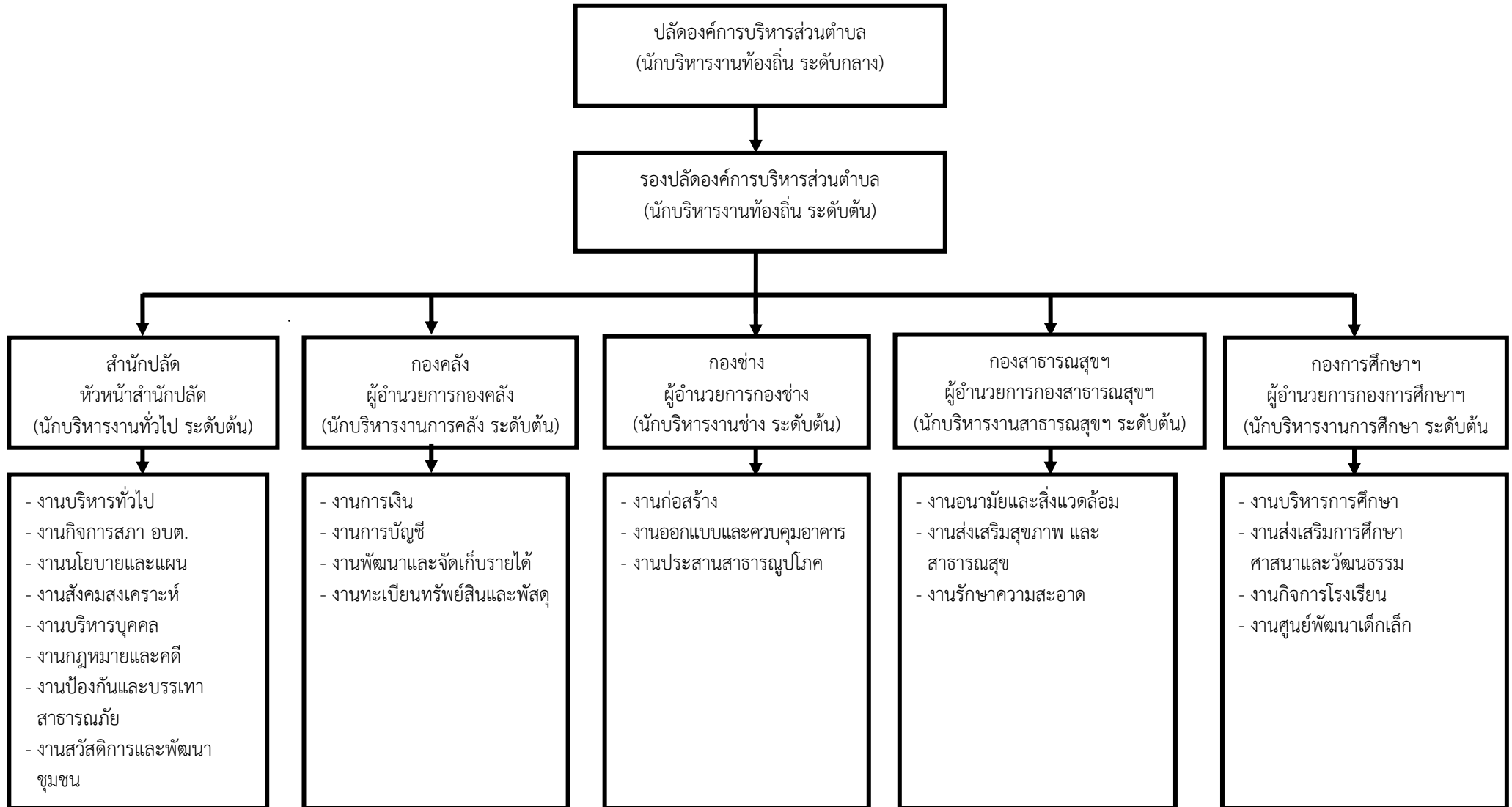
๑๗,๐๐๐,๐๐๐

งบประมาณรายจ่ายประจำปี พ.ศ.๒๕๖๐

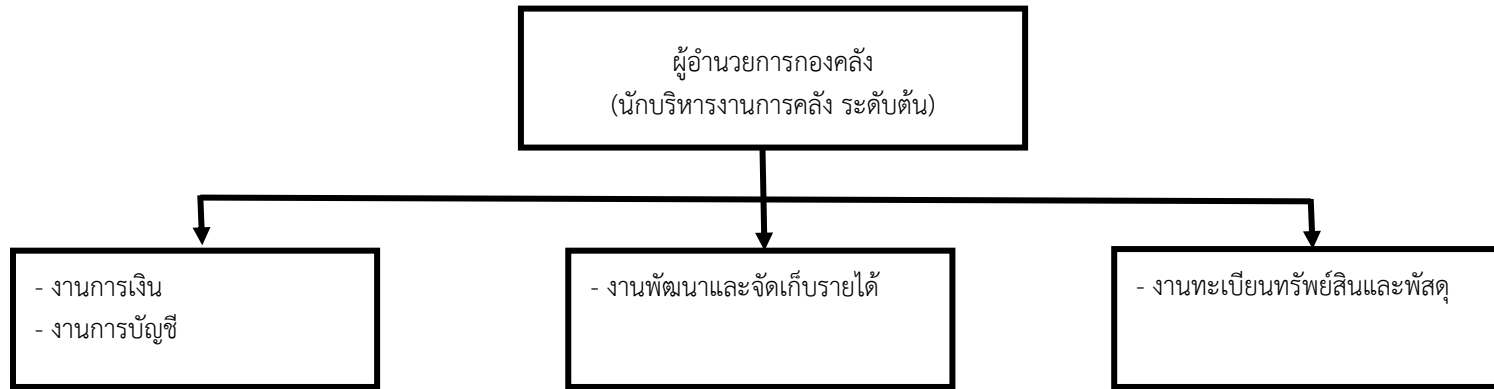
๑๗,๘๕๐,๐๐๐ (ประมาณการเพิ่มขึ้น ๕% จากงบประมาณรายจ่ายปี พ.ศ.๒๕๕๙)

แผนภูมิโครงสร้างการแบ่งส่วนราชการตามแผนอัตรากำลัง ๓ ปี (พ.ศ. ๒๕๕๘ - ๒๕๖๐)

กรอบโครงสร้างส่วนราชการ องค์การบริหารส่วนตำบลนางบวช



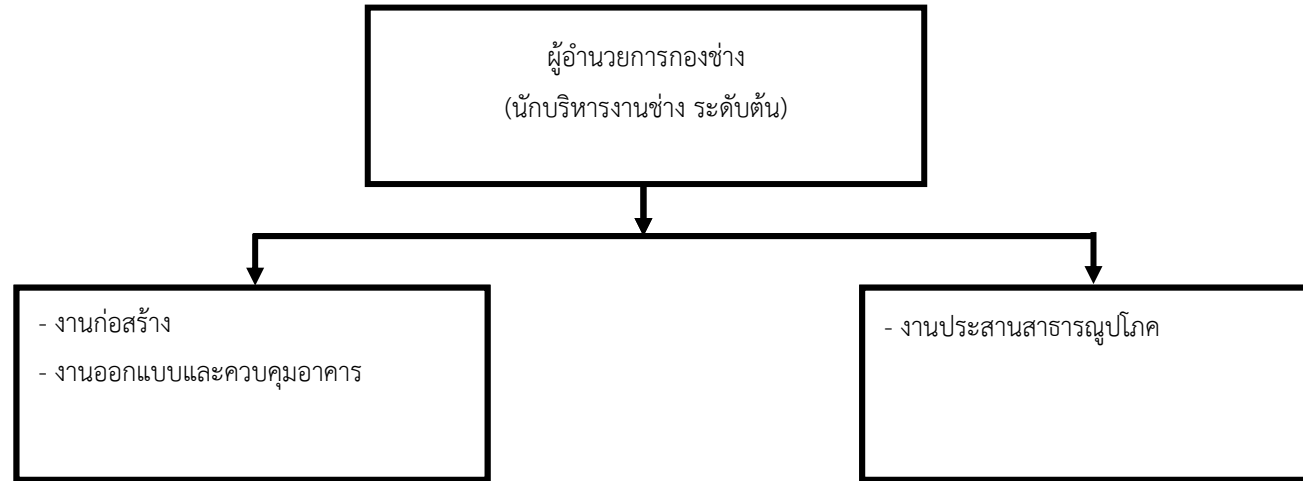
โครงสร้างกองคลัง



- นักวิชาการเงินและบัญชี (ปก./ชก.) จำนวน ๑ อัตรา - เจ้าพนักงานพัสดุ (พง./ชง.) จำนวน ๑ อัตรา

ระดับ	อำนาจการท้องถิ่น ระดับกลาง	อำนาจการท้องถิ่น ระดับต้น	ปก./ชก.	พง./ชง.	ลูกจ้างประจำ	พนักงานจ้าง (ภารกิจ)	พนักงานจ้าง (ทั่วไป)
จำนวน	-	๑	๑	๑	-	-	-

โครงสร้างกองช่าง

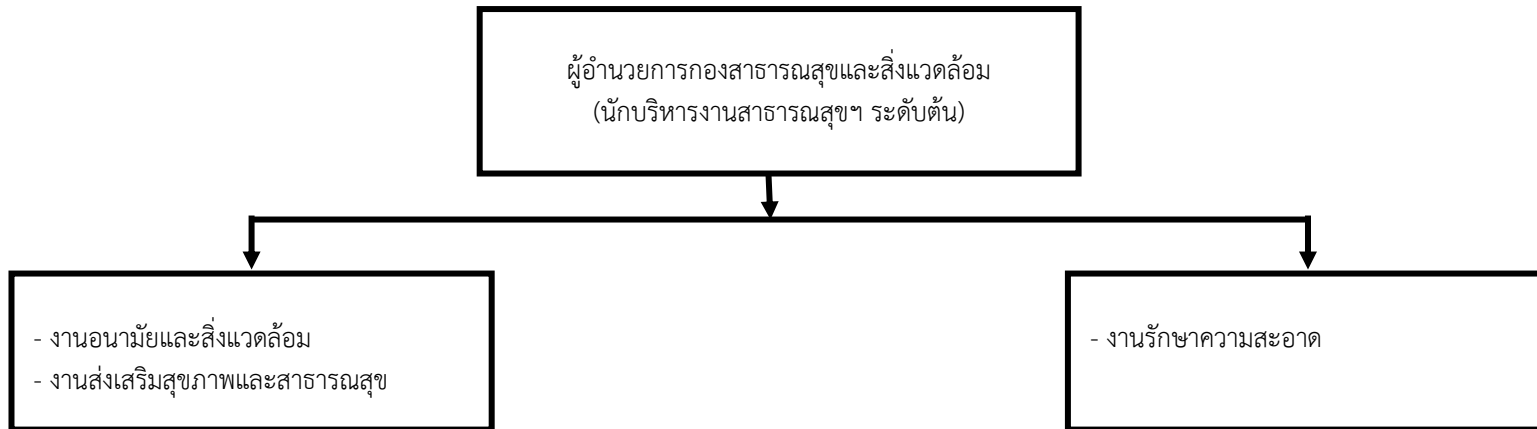


- นายช่างโยธา (ปจ./ชง.) จำนวน ๑ อัตรา
- พนักงานจ้างทั่วไป
- คนงานทั่วไป จำนวน ๒ อัตรา

- พนักงานจ้างตามภารกิจ
- ผู้ช่วยนายช่างโยธา จำนวน ๑ อัตรา

ระดับ	ผู้อำนวยการท้องถิ่น ระดับกลาง	ผู้อำนวยการท้องถิ่น ระดับต้น	ปก./ชก.	ปจ./ชง.	ลูกจ้างประจำ	พนักงานจ้าง (ภารกิจ)	พนักงานจ้าง (ทั่วไป)
จำนวน	-	๑	-	๑	-	๑	๒

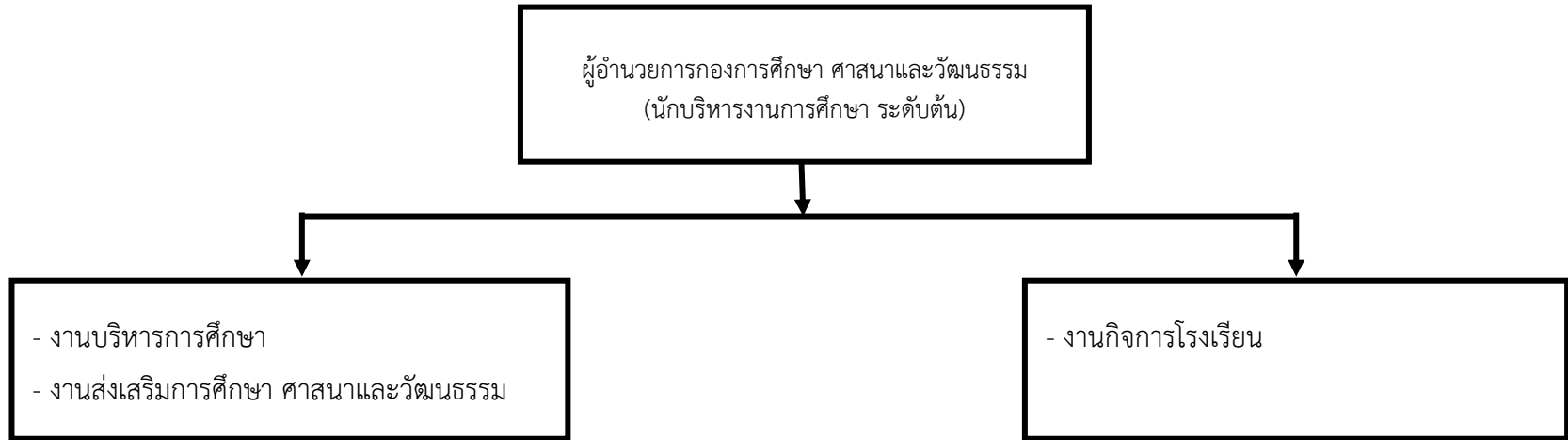
โครงสร้างกองสาธารณสุขและสิ่งแวดล้อม



- นักวิชาการสาธารณสุข (ปก./ชก.) จำนวน ๑ อัตรา

ระดับ	อำนาจการท้องถิ่น ระดับกลาง	อำนาจการท้องถิ่น ระดับต้น	ปก./ชก.	ปจ./ชง.	ลูกจ้างประจำ	พนักงานจ้าง (ภารกิจ)	พนักงานจ้าง (ทั่วไป)
จำนวน	-	๑	๑	-	-	-	-

โครงสร้างกองการศึกษา ศาสนาและวัฒนธรรม



- นักวิชาการศึกษา (ปก./ชก.) จำนวน ๑ อัตรา
- พนักงานจ้างตามภารกิจ
- ผู้ช่วยครูผู้ดูแลเด็ก (ผู้มีคุณวุฒิ) จำนวน ๑ อัตรา

ระดับ	อำนาจการท้องถิ่น ระดับกลาง	อำนาจการท้องถิ่น ระดับต้น	ปก./ชก.	ปจ./ชง.	ลูกจ้างประจำ	พนักงานจ้าง (ภารกิจ)	พนักงานจ้าง (ทั่วไป)
จำนวน	-	๑	๑	-	-	๑	-