



ประกาศองค์การบริหารส่วนตำบลนางบวช
เรื่อง ปรับปรุงแผนอัตรากำลัง ๓ ปี ประจำปีงบประมาณ พ.ศ. ๒๕๕๘ - ๒๕๖๐
(ปรับปรุงครั้งที่ ๑)

ตามที่ คณะกรรมการพนักงานส่วนตำบลจังหวัดสุพรรณบุรี (ก.อบต.จังหวัดสุพรรณบุรี) ในการประชุมครั้งที่ ๗/๒๕๕๘ เมื่อวันที่ ๒๓ กรกฎาคม ๒๕๕๘ ได้มีมติเห็นชอบให้องค์การบริหารส่วนตำบลนางบวช กำหนดตำแหน่งปรับปรุงเกี่ยวกับตำแหน่ง และปรับปรุงกำหนดระดับตำแหน่งพนักงานส่วนตำบลนอกระดับควบชั้นสูง นั้น

อาศัยอำนาจตามความในมาตรา ๑๕ ประกอบมาตรา ๒๕ แห่งพระราชบัญญัติระเบียบบริหารงานบุคคลท้องถิ่น พ.ศ. ๒๕๔๒ และมติคณะกรรมการพนักงานส่วนตำบลจังหวัดสุพรรณบุรี (ก.อบต.จังหวัดสุพรรณบุรี) ครั้งที่ ๗/๒๕๕๘ เมื่อวันที่ ๒๓ กรกฎาคม ๒๕๕๘ จึงประกาศปรับปรุงแผนอัตรากำลัง ๓ ปี ประจำปีงบประมาณ พ.ศ. ๒๕๕๘ - ๒๕๖๐ (ปรับปรุงครั้งที่ ๑) รายละเอียดตามเอกสารแนบท้ายประกาศนี้

จึงประกาศมาเพื่อทราบโดยทั่วกัน

ประกาศ ณ วันที่ ๒๔ เดือน กรกฎาคม พ.ศ. ๒๕๕๘

(นายพยอม ดีเสมอ)

นายกองค์การบริหารส่วนตำบลนางบวช



ประกาศองค์การบริหารส่วนตำบลนางบวช
เรื่อง ปรับปรุงแผนอัตรากำลัง ๓ ปี ประจำปีงบประมาณ พ.ศ. ๒๕๕๘ - ๒๕๖๐
(ปรับปรุงครั้งที่ ๑ เพิ่มเติม)

ตามที่ คณะกรรมการพนักงานส่วนตำบลจังหวัดสุพรรณบุรี (ก.อบต.จังหวัดสุพรรณบุรี) ในการประชุมครั้งที่ ๘/๒๕๕๘ เมื่อวันที่ ๒๐ สิงหาคม ๒๕๕๘ ได้มีมติเห็นชอบให้องค์การบริหารส่วนตำบลนางบวช กำหนดตำแหน่งพนักงานส่วนตำบล นั้น

อาศัยอำนาจตามความในมาตรา ๑๕ ประกอบมาตรา ๒๕ แห่งพระราชบัญญัติระเบียบบริหารงานบุคคลท้องถิ่น พ.ศ. ๒๕๔๒ และมติคณะกรรมการพนักงานส่วนตำบลจังหวัดสุพรรณบุรี (ก.อบต.จังหวัดสุพรรณบุรี) ครั้งที่ ๘/๒๕๕๘ เมื่อวันที่ ๒๐ สิงหาคม ๒๕๕๘ จึงประกาศปรับปรุงแผนอัตรากำลัง ๓ ปี ประจำปีงบประมาณ พ.ศ. ๒๕๕๘ - ๒๕๖๐ (ปรับปรุงครั้งที่ ๑ เพิ่มเติม) รายละเอียดตามเอกสารแนบท้ายประกาศนี้

จึงประกาศมาเพื่อทราบโดยทั่วกัน

ประกาศ ณ วันที่ ๑๐ เดือน กันยายน พ.ศ. ๒๕๕๘

(นายพยอม ดีเสมอ)

นายกองค์การบริหารส่วนตำบลนางบวช

เอกสารประกอบ
การขออนุมัติปรับปรุงแผนอัตรากำลัง ๓ ปี
ประจำปีงบประมาณ พ.ศ. ๒๕๕๘ - ๒๕๖๐
(ปรับปรุง ครั้งที่ ๑)



ของ

องค์การบริหารส่วนตำบลนางบวช
อำเภอเดิมบางนางบวช จังหวัดสุพรรณบุรี

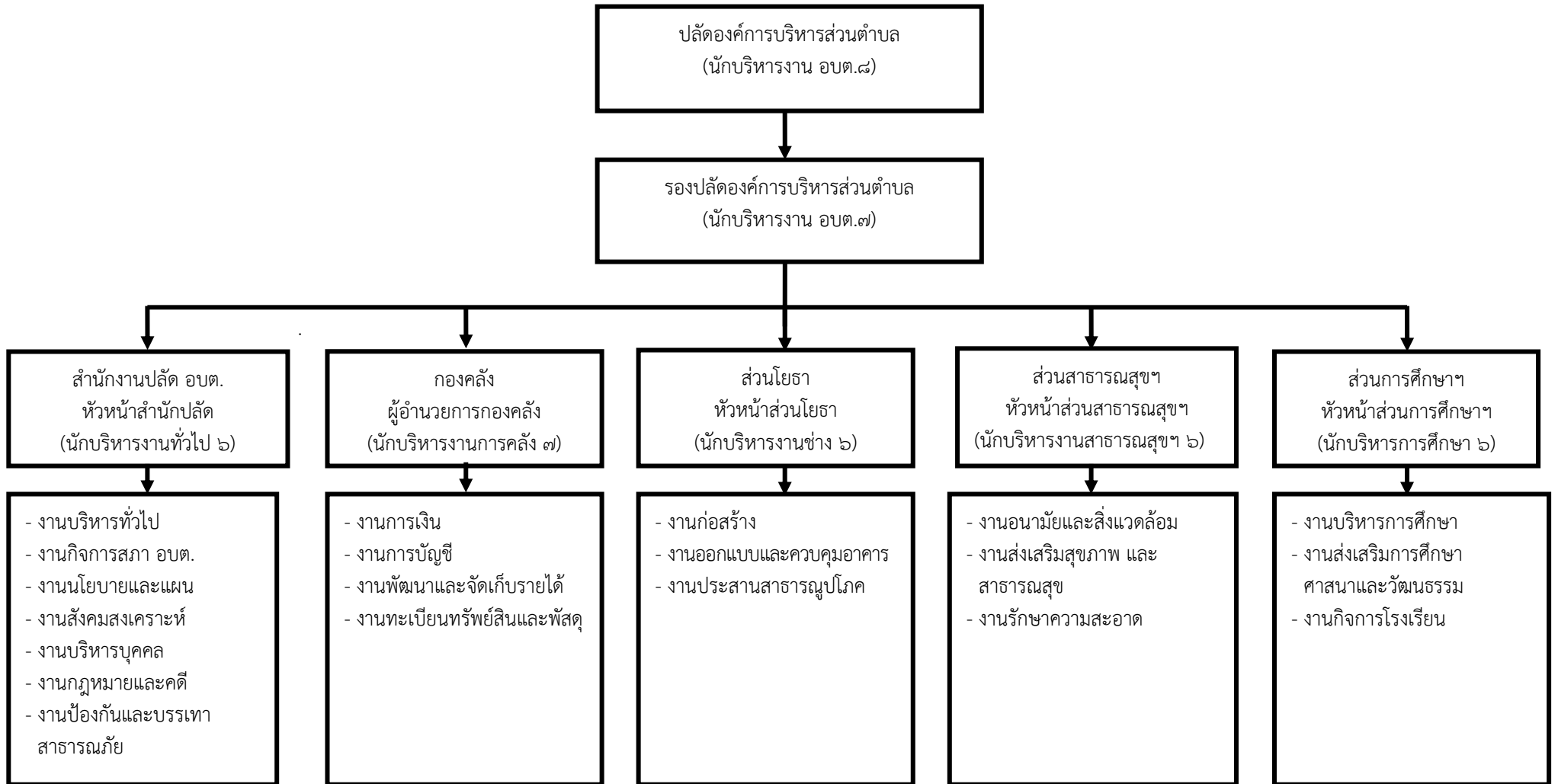
ผู้ช่วยครูผู้ดูแลเด็ก (ผู้มีทักษะ)	๑	๑	๑	๑	-	-	-	ว่าง
รวม	๒๔	๒๑	๒๑	๒๑	+๑,-๔	-	-	

องค์การบริหารส่วนตำบลนางบวช ได้วิเคราะห์กำหนดตำแหน่งของภารกิจที่ดำเนินการเสร็จเรียบร้อยแล้ว และสามารถนำผลการวิเคราะห์ตำแหน่งกรอกข้อมูลในรอบอัตรากำลัง ๓ ปี (พ.ศ. ๒๕๕๘ - ๒๕๖๐) ดังนี้
กรอบอัตรากำลังพนักงานส่วนตำบล ๓ ปี ระหว่างปี พ.ศ. ๒๕๕๘ - ๒๕๖๐ (ปรับปรุงครั้งที่ ๑ เพิ่มเติม)

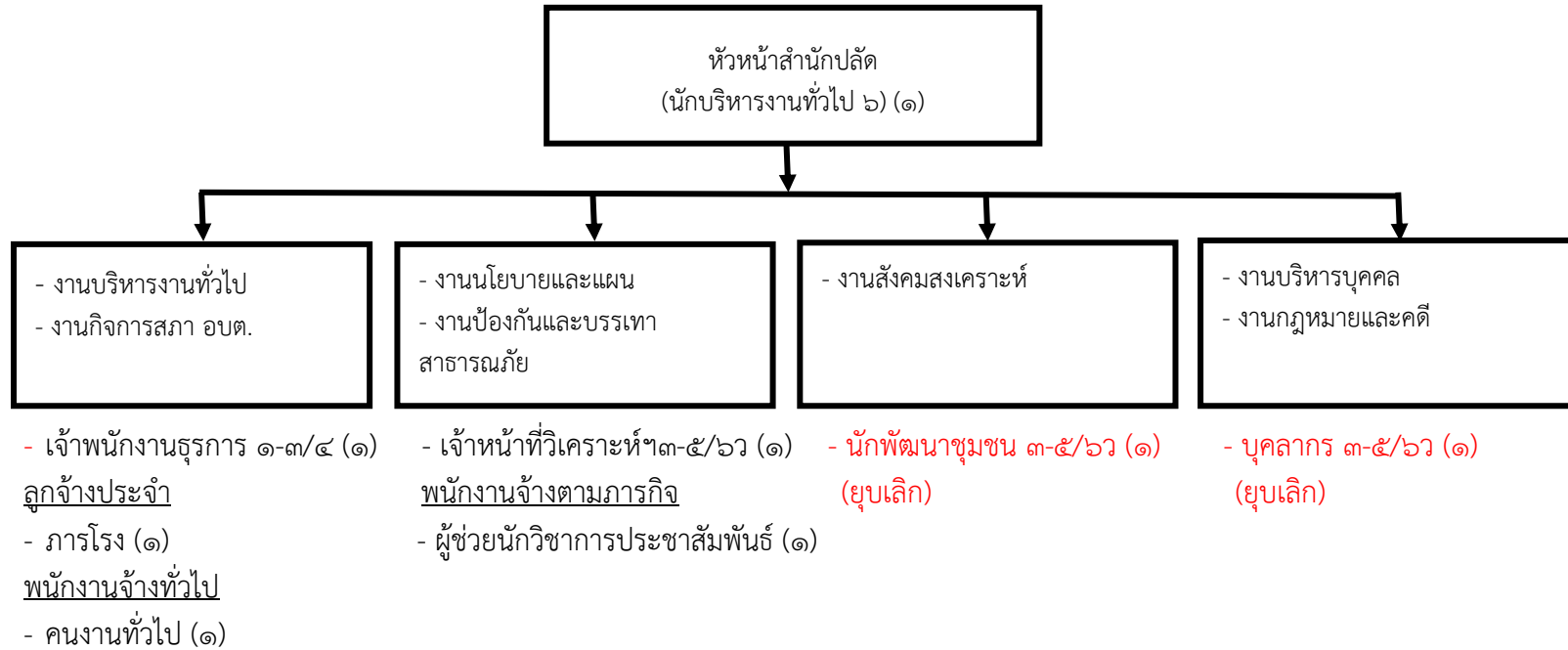
ส่วนราชการ	กรอบอัตรากำลังเดิม	ตำแหน่งที่คาดว่าจะต้องใช้ในช่วงระยะเวลา ๓ ปีข้างหน้า			เพิ่ม / ลด			หมายเหตุ
		๒๕๕๘	๒๕๕๙	๒๕๖๐	๒๕๕๘	๒๕๕๙	๒๕๖๐	
ปลัด อบต. (นักบริหารงาน อบต.๘)	๑	๑	๑	๑	-	-	-	
รองปลัด อบต. (นักบริหารงาน อบต.๗)	๑	๑	๑	๑	-	-	-	
สำนักงานปลัด อบต. (๐๑)								
หัวหน้าสำนักงานปลัด (นักบริหารงานทั่วไป ๖)	๑	๑	๑	๑	-	-	-	
เจ้าหน้าที่วิเคราะห์นโยบายและแผน ๓-๕/๖ว	๑	๑	๑	๑	-	-	-	
เจ้าพนักงานธุรการ ๒-๔/๕	๑	๑	๑	๑	-	-	-	
ลูกจ้างประจำ								
ภารโรง	๑	๑	๑	๑	-	-	-	
พนักงานจ้างตามภารกิจ								
ผู้ช่วยนักวิชาการประชาสัมพันธ์	๑	๑	๑	๑	-	-	-	
พนักงานจ้างทั่วไป								
คนงานทั่วไป	๑	๑	๑	๑	-	-	-	
กองคลัง (๐๔)								
ผู้อำนวยการกองคลัง (นักบริหารงานการคลัง ๗)	๑	๑	๑	๑	-	-	-	ว่าง
นักวิชาการเงินและบัญชี ๓-๕/๖ว	๑	๑	๑	๑	-	-	-	
เจ้าพนักงานพัสดุ ๒-๔/๕	-	๑	๑	๑	+๑	-	-	กำหนดเพิ่มตามมติ ก.อบต.ครั้งที่ ๘/๒๕๕๘ สว. ๒๐ ส.ค.๕๘
เจ้าหน้าที่พัสดุ ๑-๓/๔	๑	๑	๑	๑	-	-	-	
ส่วนโยธา (๐๕)								
หัวหน้าส่วนโยธา (นักบริหารงานช่าง ๖)	๑	๑	๑	๑	-	-	-	ว่าง
นายช่างโยธา ๖ว	๑	๑	๑	๑	-	-	-	
พนักงานจ้างตามภารกิจ								
ผู้ช่วยช่างโยธา	๑	๑	๑	๑	-	-	-	
พนักงานจ้างทั่วไป								
คนงานทั่วไป	๒	๒	๒	๒	-	-	-	
ส่วนสาธารณสุขและสิ่งแวดล้อม (๐๖)								
หัวหน้าส่วนสาธารณสุขและสิ่งแวดล้อม (นักบริหารงานสาธารณสุขฯ ๖)	๑	๑	๑	๑	-	-	-	ว่าง
นักวิชาการส่งเสริมสุขภาพ ๓-๕/๖ว	๑	๑	๑	๑	-	-	-	ว่าง
ส่วนการศึกษา ศาสนาและวัฒนธรรม (๐๘)								
หัวหน้าส่วนการศึกษา ศาสนาและวัฒนธรรม (นักบริหารการศึกษา ๖)	๑	๑	๑	๑	-	-	-	ว่าง
นักวิชาการศึกษา ๓-๕/๖ว	๑	๑	๑	๑	-	-	-	
พนักงานจ้างตามภารกิจ								
ศูนย์พัฒนาเด็กเล็กบ้านเขาติน								
ผู้ช่วยครูผู้ดูแลเด็ก (ผู้มีทักษะ)	๑	๑	๑	๑	-	-	-	ว่าง
รวม	๒๑	๒๒	๒๒	๒๒	+๑	-	-	

๑๐. แผนภูมิโครงสร้างการแบ่งส่วนราชการตามแผนอัตรากำลัง ๓ ปี (พ.ศ. ๒๕๕๘ - ๒๕๖๐)

กรอบโครงสร้างส่วนราชการ องค์การบริหารส่วนตำบลนางบวช

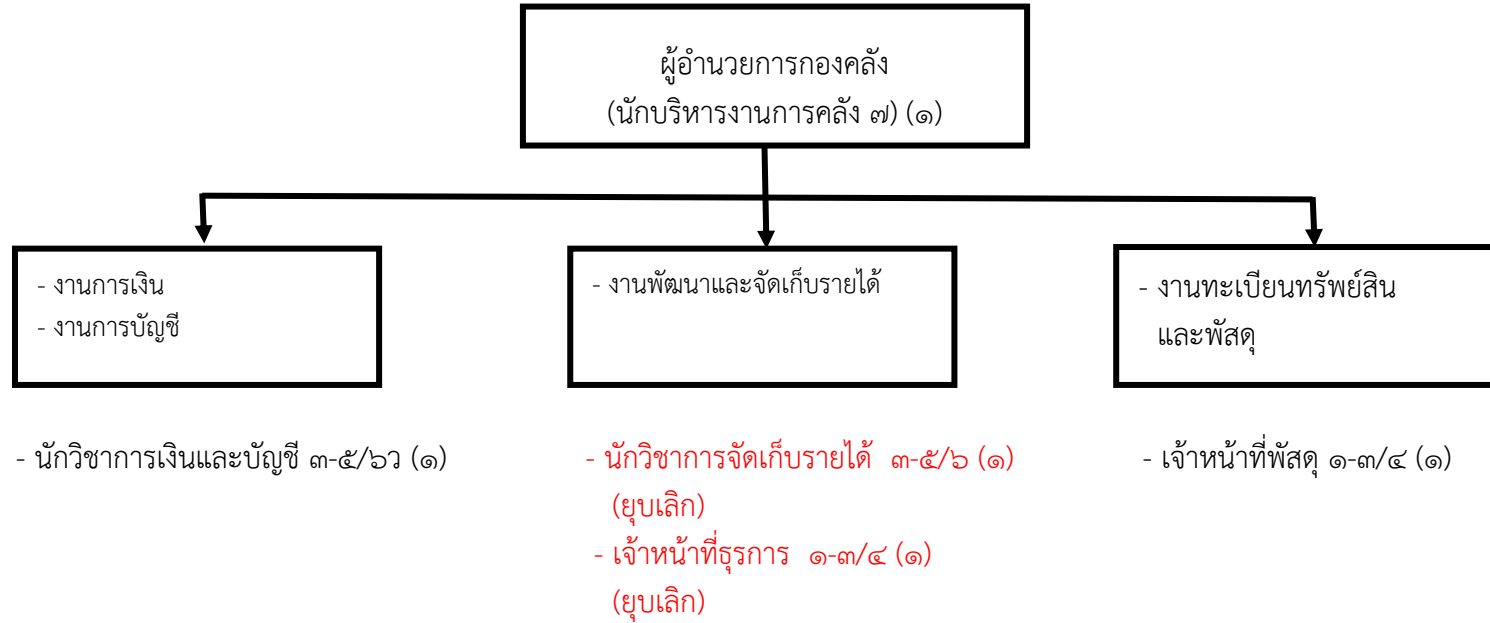


โครงสร้างของสำนักงานปลัด อบต.



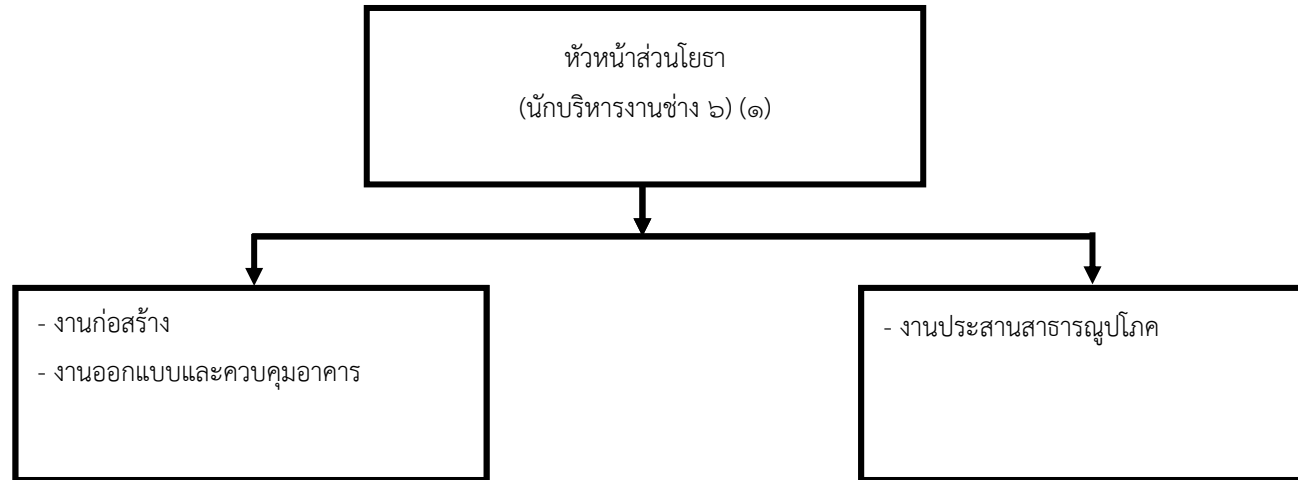
ระดับ	๗	๗ว	๖	๖ว	๕	๔	๓	๒	๑	ลูกจ้างประจำ	พนักงานจ้างตามภารกิจ	พนักงานจ้างทั่วไป
จำนวน	-	-	๑	-	๒	-	-	-	-	๑	๑	๑

โครงสร้างกองคลัง



ระดับ	๗	๗ว	๖	๖ว	๕	๔	๓	๒	๑
จำนวน	๑	-	-	-	๑	-	๑	-	-

โครงสร้างส่วนโยธา



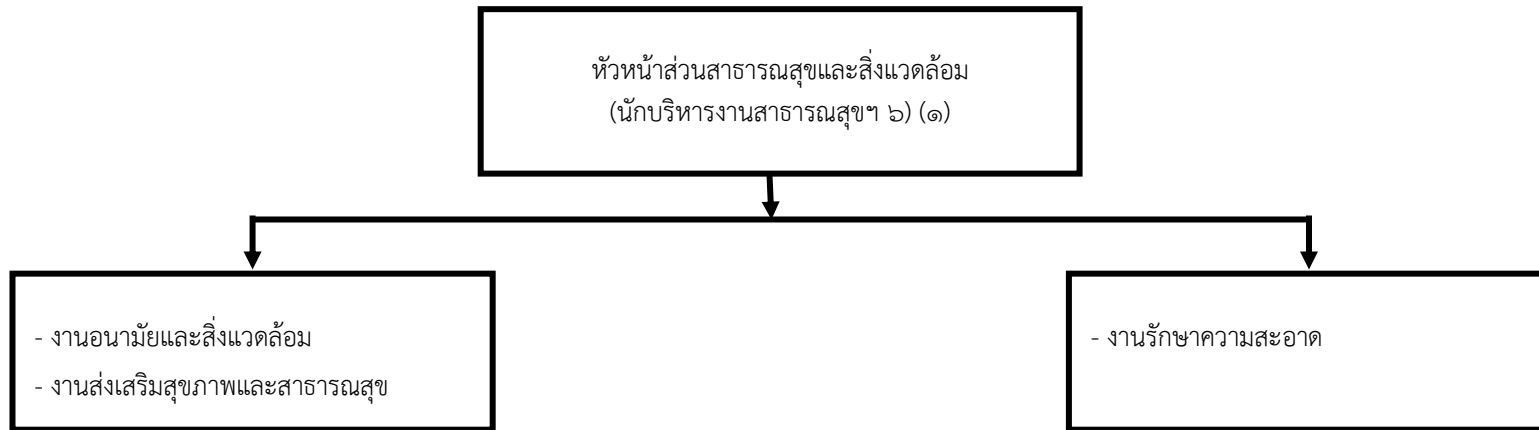
- นายช่างโยธา ๒-๔/๕ (๑)
 ขอย้ายระดับ นายช่างโยธา ระดับ ๕ เป็น ระดับ ๖

พนักงานจ้างตามภารกิจ
 - ผู้ช่วยช่างโยธา (๑)

พนักงานจ้างทั่วไป
 - คนงานทั่วไป (๒)

ระดับ	๗	๗ว	๖	๖ว	๕	๔	๓	๒	๑	พนักงานจ้างตามภารกิจ	พนักงานจ้างทั่วไป
จำนวน	-	-	๑	-	๑	-	-	-	-	๑	๒

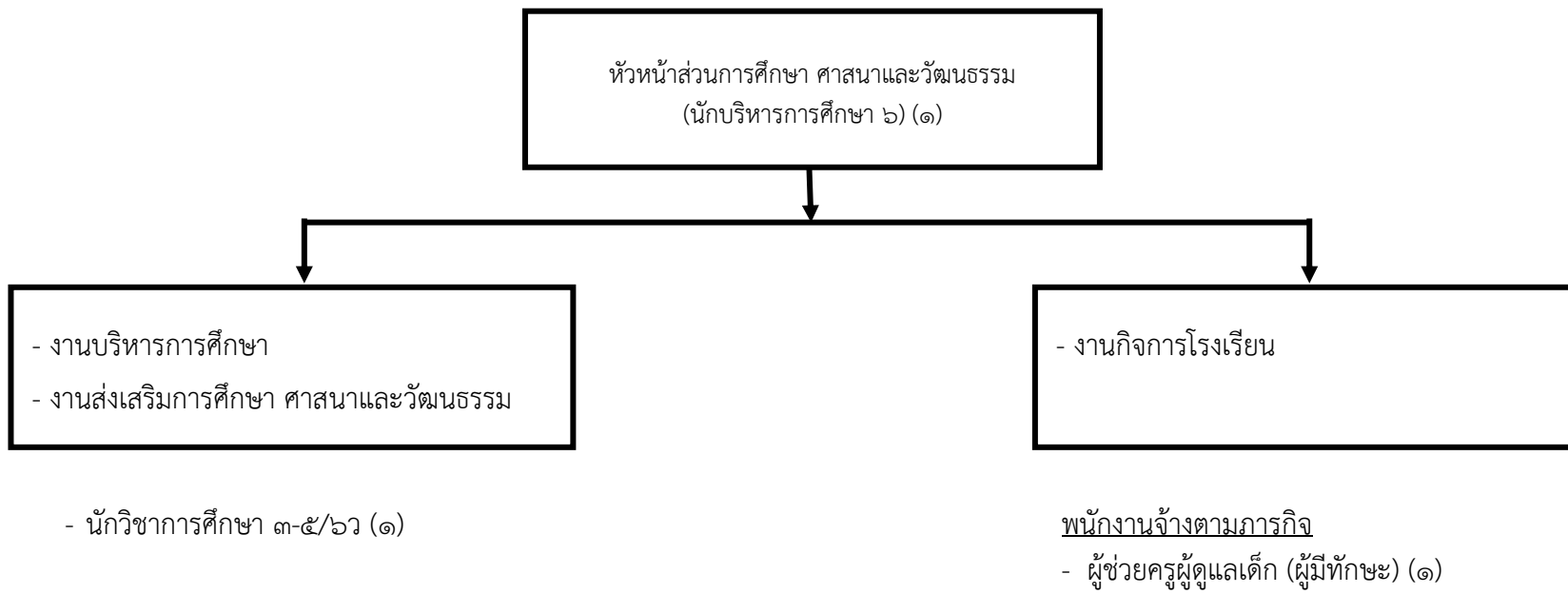
โครงสร้างส่วนสาธารณสุขและสิ่งแวดล้อม



- นักวิชาการส่งเสริมสุขภาพ ๓-๕/๖ว
(กำหนดเพิ่ม)

ระดับ	๗	๗ว	๖	๖ว	๕	๔	๓	๒	๑
จำนวน	-	-	๑	-	-	-	๑	-	-

โครงสร้างส่วนการศึกษา ศาสนาและวัฒนธรรม

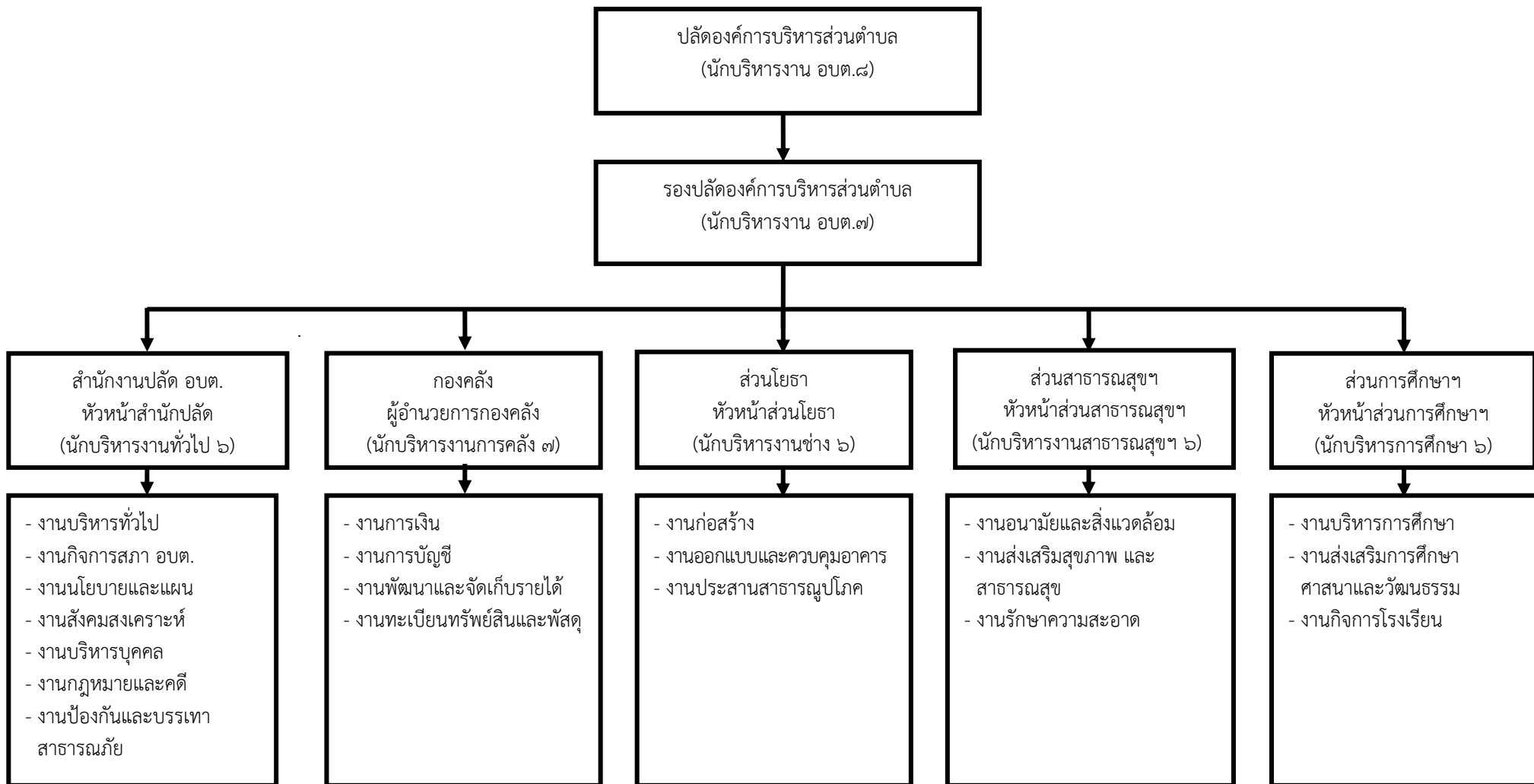


ระดับ	๗	๗ว	๖	๖ว	๕	๔	๓	๒	๑	พนักงานจ้างตามภารกิจ
จำนวน	-	-	๑	๑	-	-	-	-	-	๑

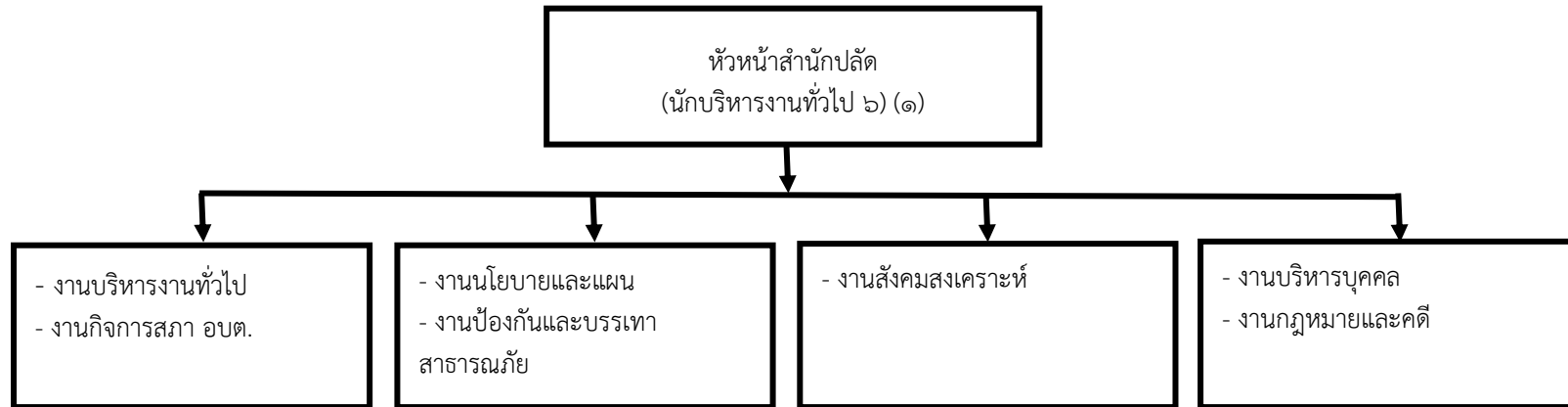
เพิ่มเติม ครั้งที่๑

๑๐. แผนภูมิโครงสร้างการแบ่งส่วนราชการตามแผนอัตรากำลัง ๓ ปี (พ.ศ. ๒๕๕๘ - ๒๕๖๐)

กรอบโครงสร้างส่วนราชการ องค์การบริหารส่วนตำบลนางบวช



โครงสร้างของสำนักงานปลัด อบต.



- เจ้าพนักงานธุรการ ๑-๓/๔ (๑)

ลูกจ้างประจำ

- ภารโรง (๑)

พนักงานจ้างทั่วไป

- คนงานทั่วไป (๑)

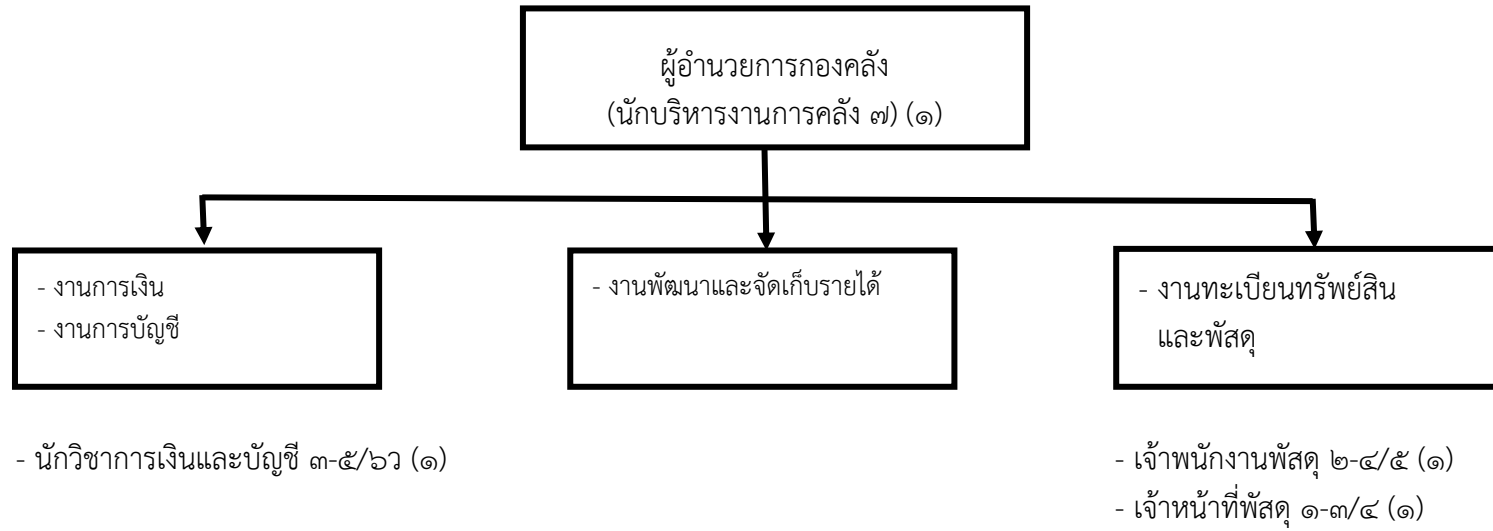
- เจ้าหน้าที่วิเคราะห์ ๓-๕/๖ว (๑)

พนักงานจ้างตามภารกิจ

- ผู้ช่วยนักวิชาการประชาสัมพันธ์ (๑)

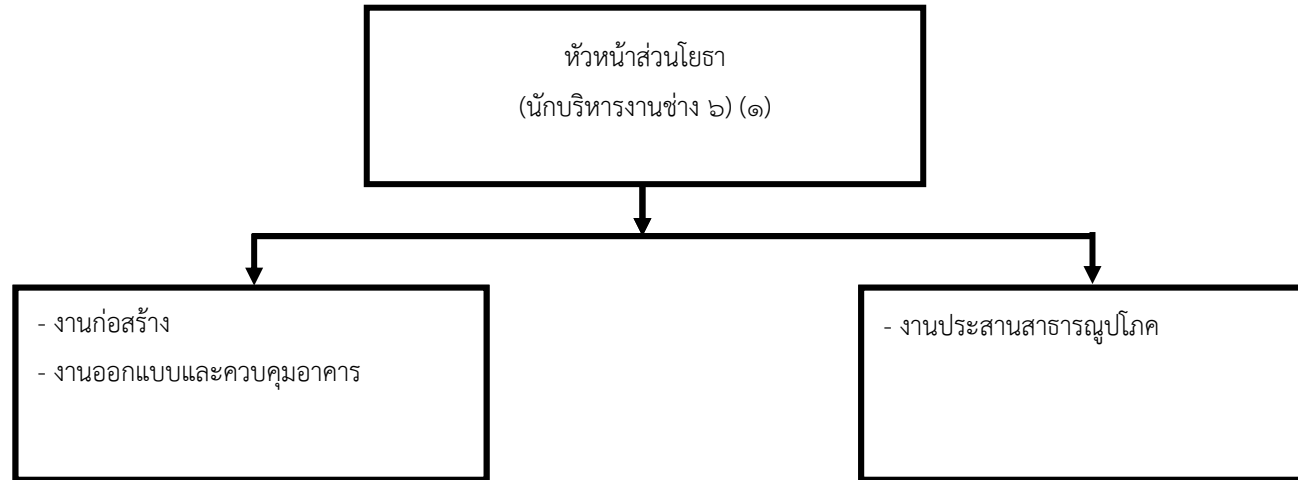
ระดับ	๗	๗ว	๖	๖ว	๕	๔	๓	๒	๑	ลูกจ้างประจำ	พนักงานจ้างตามภารกิจ	พนักงานจ้างทั่วไป
จำนวน	-	-	๑	-	๒	-	-	-	-	๑	๑	๑

โครงสร้างกองคลัง



ระดับ	๗	๗ว	๖	๖ว	๕	๔	๓	๒	๑
จำนวน	๑	-	-	-	๑	-	๑	๑	-

โครงสร้างส่วนโยธา



- นายช่างโยธา ๖ว

พนักงานจ้างตามภารกิจ

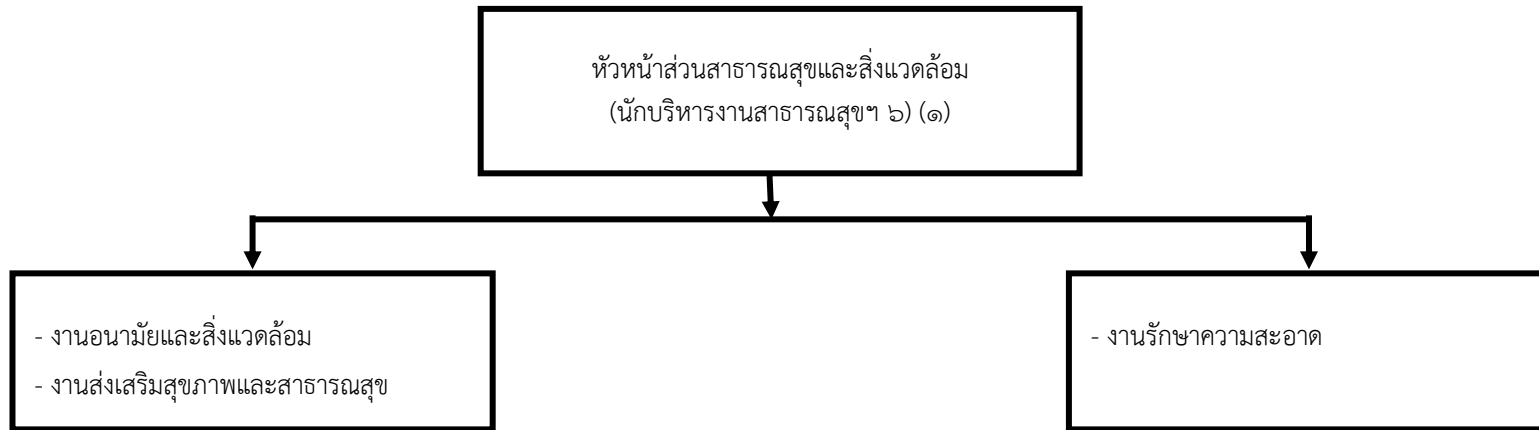
- ผู้ช่วยช่างโยธา (๑)

พนักงานจ้างทั่วไป

- คนงานทั่วไป (๒)

ระดับ	๗	๗ว	๖	๖ว	๕	๔	๓	๒	๑	พนักงานจ้างตามภารกิจ	พนักงานจ้างทั่วไป
จำนวน	-	-	๑	-	๑	-	-	-	-	๑	๒

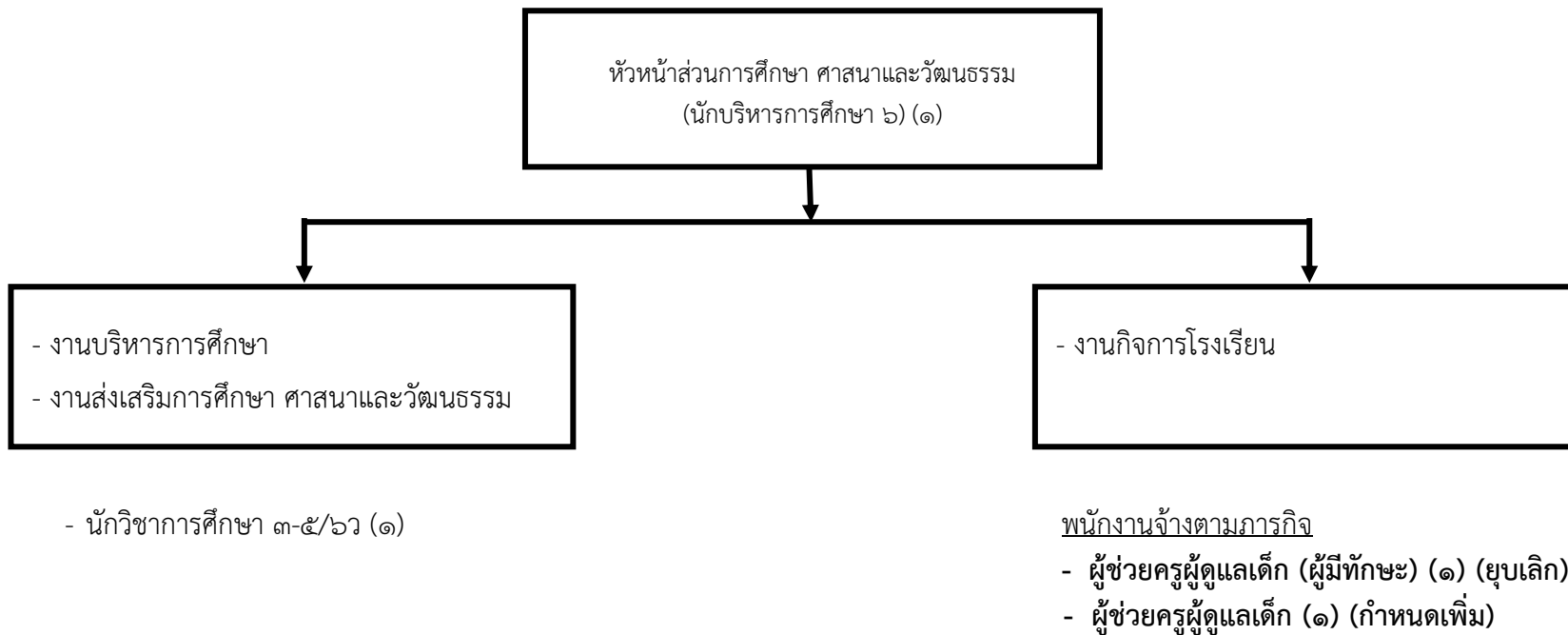
โครงสร้างส่วนสาธารณสุขและสิ่งแวดล้อม



- นักวิชาการส่งเสริมสุขภาพ ๓-๕/๖ว

ระดับ	๗	๗ว	๖	๖ว	๕	๔	๓	๒	๑
จำนวน	-	-	๑	-	-	-	๑	-	-

โครงสร้างส่วนการศึกษา ศาสนาและวัฒนธรรม



ระดับ	๗	๗ว	๖	๖ว	๕	๔	๓	๒	๑	พนักงานจ้างตามภารกิจ
จำนวน	-	-	๑	๑	-	-	-	-	-	๑